

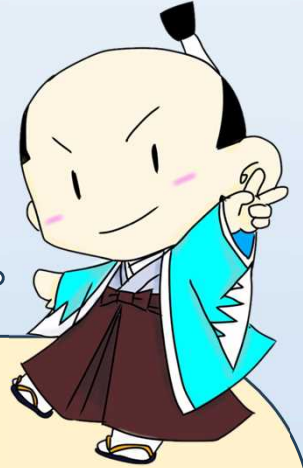


京都地方検察庁

官庁訪問

R8.6.25(木)
午前9時～受付開始

ご訪問お待ちしております！



日時：R8.7/2(木) 7/3(金)

①9:30～ ②13:00～ ③15:30～

対象者：2026年度国家公務員採用一般職試験
(大卒程度) 第一次試験合格者 等

場所：京都地方検察庁

申込方法：メール (完全予約制)

(宛先) ppo16-saiyo@i.kensatsu.go.jp

- ①氏名 ②ふりがな ③電話番号
- ④受験番号 ⑤試験区分
- ⑥希望日時 (第3希望まで)

* 先着順ですので、第一希望日をご案内できない場合があります。

* おって、メールにて来庁日時をご連絡いたします。



お問い合わせ先

京都地方検察庁 人事課

〒602-8510

京都市上京区新町通下長者町下る

両御霊町82番地

TEL 075-441-9133 (直通)

メール作成はこちら

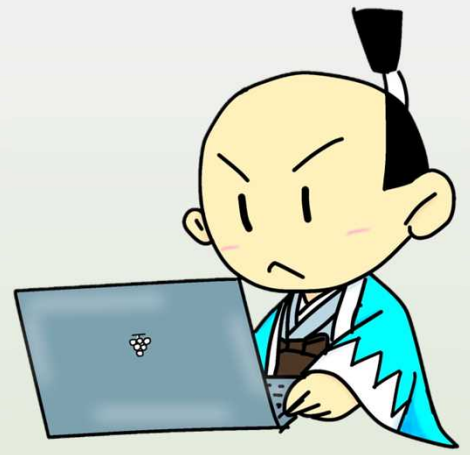
京都地検HP (採用情報)



職場の雰囲気

職員数は260名ほどで、職員間の距離が比較的近いこともあり、先輩・後輩の仲が良く、仕事のサポートにも積極的に働きやすい環境です。

また、大規模庁に比べて業務が細分化されておらず、幅広い業務に携わることができます。



京都地方検察庁及び支部の所在地

京都地検は、京都市内にある本庁と、北部地域に宮津、舞鶴、福知山の3つの支部そして南部に向日町と木津の2つの区検察庁があります。

支部・区検については、いずれも少人数での勤務となり、より多くの業務を経験することができます。

また、本庁近隣には歴史的建造物等が多数ありますし、北部地域は歴史ある街並みや美しい自然に囲まれているなど、それぞれの場所にたくさんの魅力があります。



部活動など

野球、サッカー、テニス、バンド活動などが盛んです。

種類は決して多くありませんが、活動メンバー以外の職員も応援に行ったりするなど、仕事以外の場面での職員間の交流も活発です。

