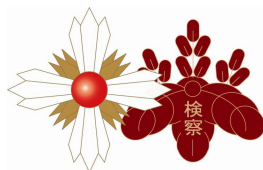


検察庁のしおり



仙台地方検察庁

<表 紙 説 明>

【検察官記章（左）と検察事務官記章（右）】

検察官記章の形は、紅色の旭日に菊の白い花弁と金色の葉があしらってあり、昭和25年に定められました。

その形が霜と日差しの組合せに似ていることから、厳正な検事の職務とその理想像とが相まって「秋霜烈日（しゅうそうれつじつ）のバッチ」と呼ばれているようです。

「秋霜烈日」とは、秋の冷たい霜と夏の厳しい日差しのこと、で、刑罰や志操の厳しさにたとえられています。

けんさつちょう 検察庁の仕事

けんさつちょう ◎検 察 庁ってどんなところ？

検察庁は、国の機関の一つで、^{ほうむしょう}法務省に属しています。

検察庁では^{けんさつかん}検察官や^{けんさつじむかん}検察事務官が働いています。

^{けんさつかん}検察官には^{けんじ}検事、^{ふくけんじ}副検事がいます。

ホウリス君



けんさつかん ◎検察官はどういう仕事をするの？

^{けんさつかん}検察官は、警察官から引継ぎを受けた事件や、自ら見つけた^{じけん}事件の^{そうさ}捜査をします。

捜査では犯人（^{ひぎしや}被疑者といいます。）の取調べをしたり、^{ひがいしや}被害者や^{もくげきしや}目撃者など事件に関係のある人から話を聞いたりします。そのほかに、^{しょうこひん}証拠品を集めたり、警察などから送られた証拠を確かめたりして、その人のしたことが罪になるのか、ならないのか、罪になる場合にその人を裁判にかけるか、かけないかを決めます。裁判にかけることを「^{きそ}起訴」といい、起訴された人のことを「^{ひこくにん}被告人」といいます。

けんさつかん けいさつかん ◎検察官と警察官はどう違うの？

犯罪の捜査をする点では、^{けんさつかん}検察官の仕事と警察官の仕事は同じです。

しかし、起訴することができるのは検察官だけで、警察官にはできません。



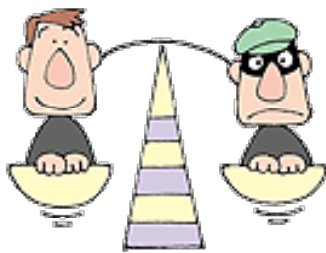
◎^{けんさつじむかん}検察事務官はどういう仕事をするの？

^{けんさつじむかん}検察事務官は、^{けんさつかん}検察官の仕事を手助け、^{はんざい}犯罪の^{そうさ}捜査をしたり、事件の^{しょうこひん}証拠品の管理をしたり、^{ばつぎん}罰金の判決（命令）を受けた人に^{ばつぎん}罰金をおさめてもらう手続き等を行います。

◎悪いことをしたら必ず裁判にかけられるの？

^{けんさつかん}検察官は、有罪にすることができる^{しょうこ}証拠がそろっていない場合はもちろん、証拠がそろっている場合でも、その人がよく反省して立ち直ってくれそうなときなどには裁判にかけないこともできます。

このように裁判にかけないことに決めることを「^{ふきそしょうぶん}不起訴処分」といいます。



◎^{けんさつちよう}検 察 庁と^{さいばんしょ}裁判所の関係は？

^{けんさつかん}検察官は、「^{きそ}起訴」した事件について、裁判所に証拠を提出して有罪であることを証明します。そうすると、裁判所は、「^{はんけつ}判決」で、犯した罪の重さに応じた^{けいばつ}刑罰を決めます。このような判決を「^{ゆうざいはんけつ}有罪判決」といいます。

また、^{けんさつかん}検察官は、判決で決まった刑罰をきちんと受けさせるように手続きを取り、判決の内容が正しく行われるように見守ります。

◎^{けんさつちょう}検 察 庁ってどこにあるの？

検察庁は仕事の内容によって4種類あります。

- ☆ ^{さいこうけんさつちょう}最高検 察 庁 東京に1か所だけあります。
- ☆ ^{こうとうけんさつちょう}高等検 察 庁 東京・大阪・名古屋・広島・福岡・仙台・札幌・高松の8か所にあります。
- ☆ ^{ちほうけんさつちょう}地方検 察 庁 各都道府県庁のあるところと函館・旭川・釧路を合わせた全国50か所にあります。
- ☆ ^{くけんさつちょう}区検 察 庁 全国の主な市や町など438か所にあります。

◎^{せんだいちほうけんさつちょう}仙台地方検察庁の組織ってどうなってるの？

^{ちほうけんさつちょう}地方検察庁の長である^{けんじ}検事は「^{けんじせい}検事正」とよばれます。

その人のもとで、仕事の内容によって、「^ぶ部」や「^{きょく}局」などに分かれて多くの人がい

ろいろな仕事をしています。

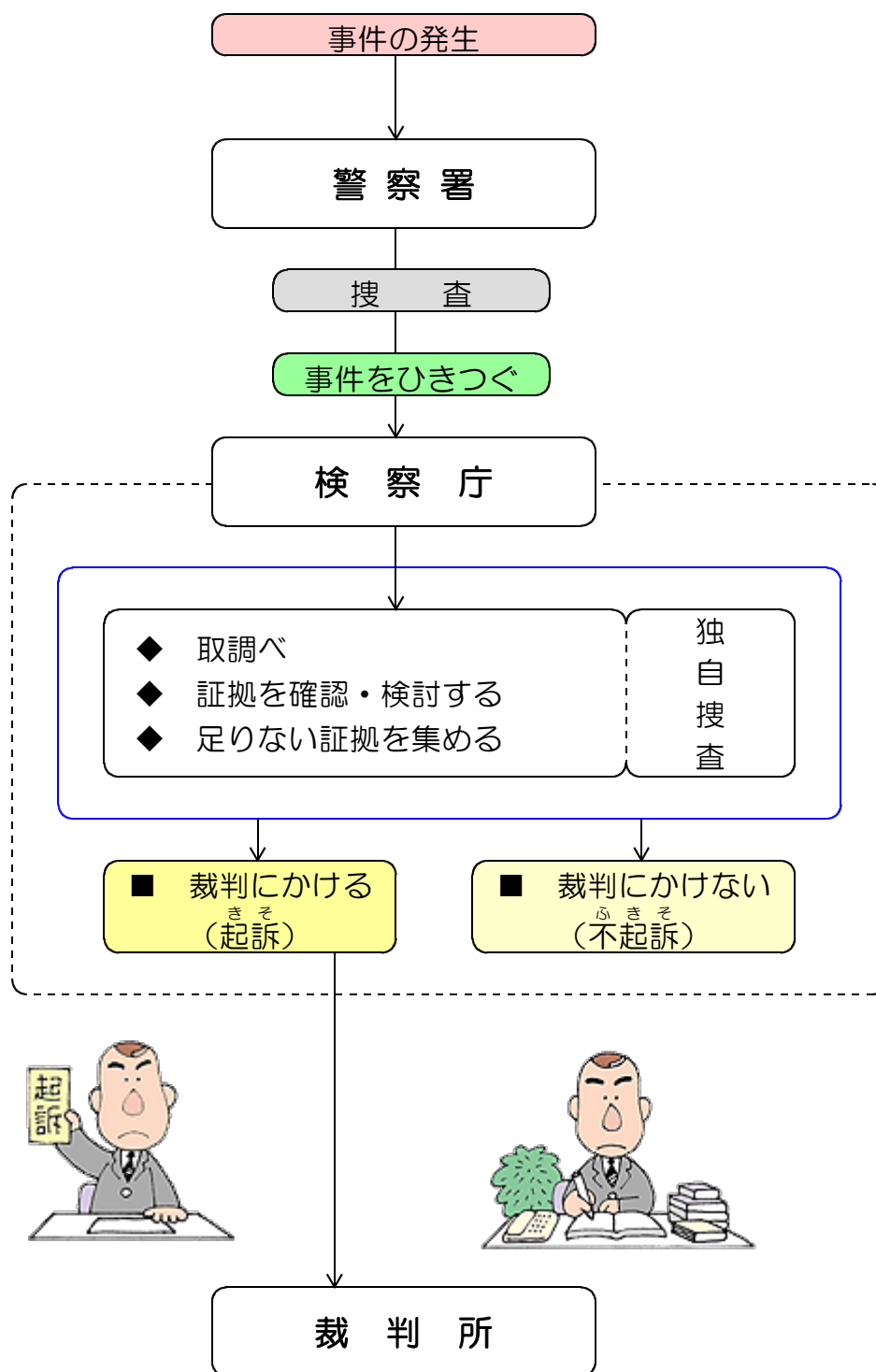
また、石巻や古川など仙台から離れた市や町には「^{しぶ}支部」があり、それぞれの地域で仕事をしています。

仙台地方検察庁には、5つの支部と7つの^{くけんさつちょう}区検察庁があります。

もし、犯罪の被害にあったら、「これからどうしたらいいのか、どうなっていくのか。」と、とても不安になったり、とまどったりすると思います。検察庁には、そのような方たちの相談にのる「**被害者ホットライン**」があります。



検察庁の仕事

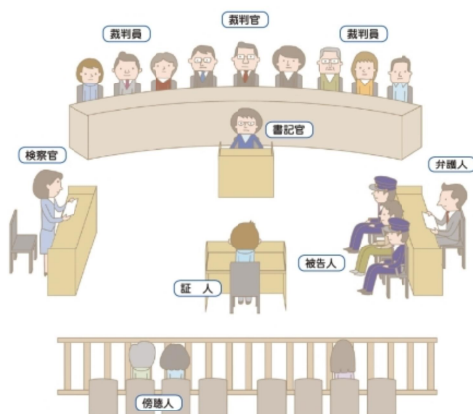
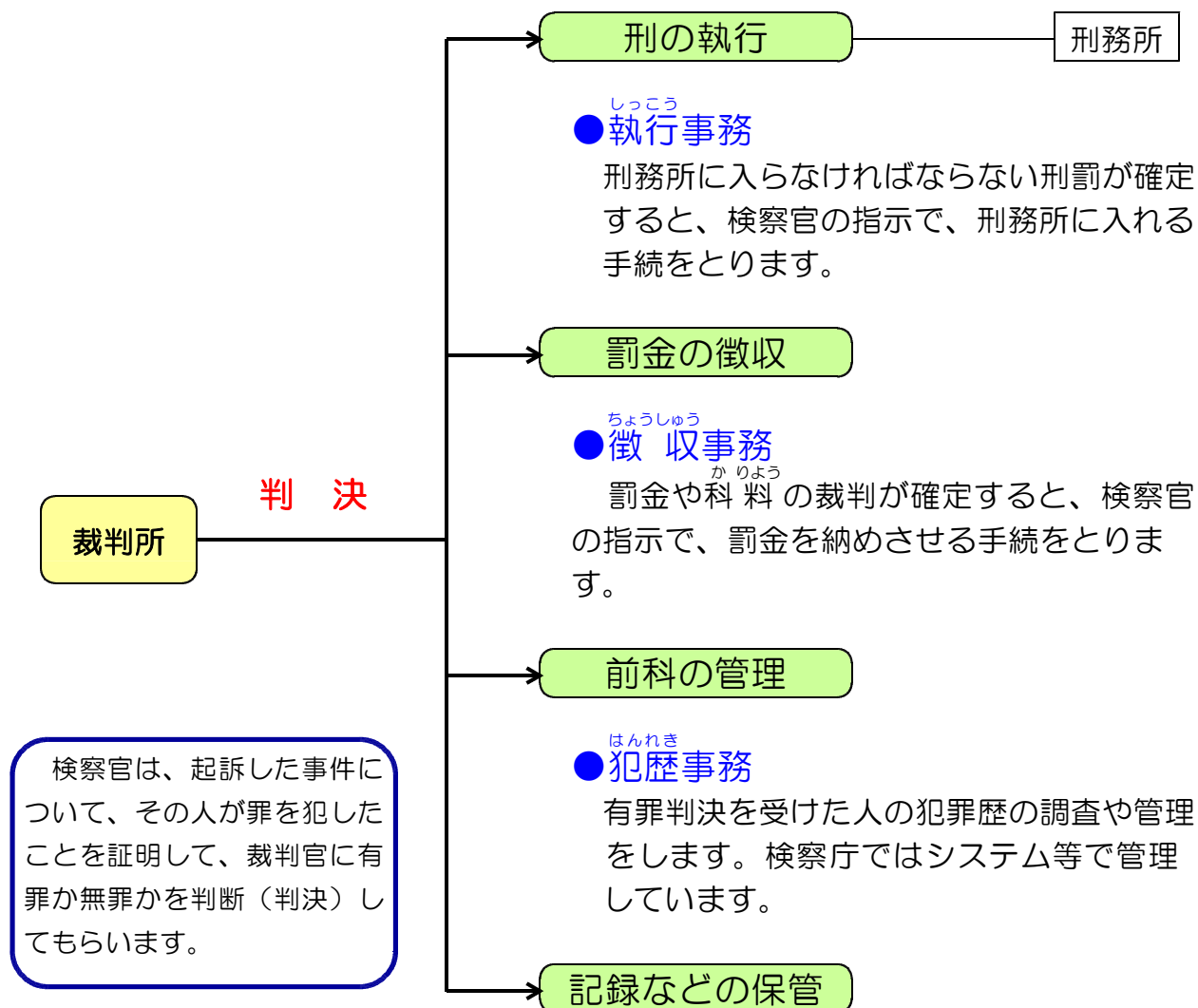


Q 独自捜査ってなに？

A 検察官が自ら事件を見つけて捜査することをいいます。

検察庁と裁判所

検察庁は、裁判所の判決に^{したが}従っていろいろな仕事をします。



さいばんいんせいど 裁判員制度について

平成21年5月21日から裁判員制度が始まりました。



サイバンインコ

さいばんいん ◎裁判員が参加する事件は？

さいばんいん
裁判員が参加する主な事件は次のとおりです。

- ・人を殺した事件（殺人）
- ・強盗が人にけがをさせ、あるいは、死亡させた事件（強盗致死 傷）
- ・人にけがをさせ、その結果、死亡させた事件（傷害致死）
- ・ひどく酒に酔った状態で自動車を運転して人をひき、死亡させた事件（危険運転致死）
- ・人が住んでいる家に放火した事件（現住建築物等放火）
- ・身の代金を取る目的で、人を誘拐した事件（身の代金目的誘拐）
- ・子供に食事を与えず、放置して、死亡させた事件（保護責任者遺棄致死）
- ・財産上の利益を得る目的で覚せい剤を密輸入した事件（覚せい剤取締法違反）

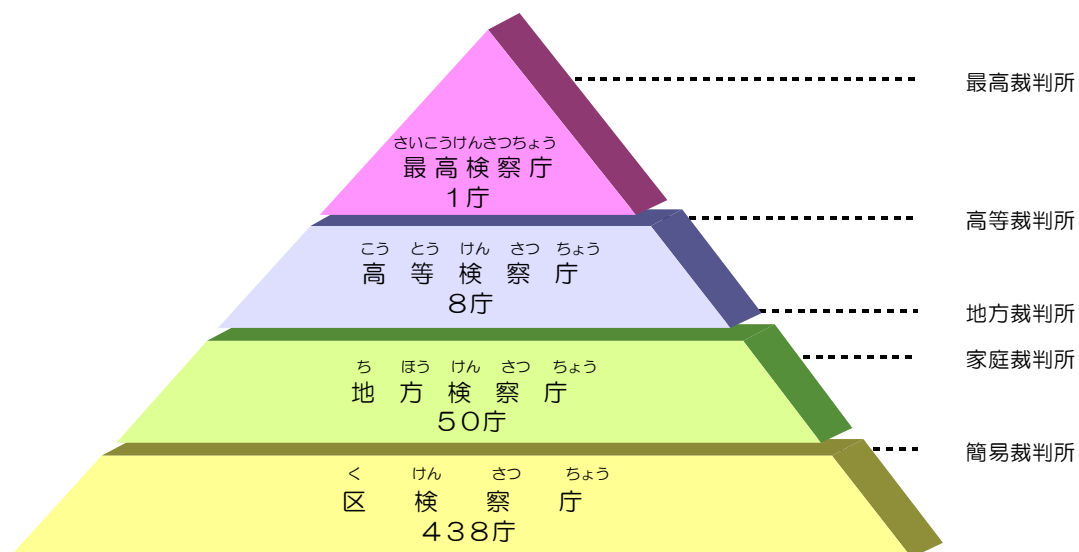
さいばんいんさいばん ◎裁判員裁判における検察の取組

検察官は、裁判員が内容を十分に理解し、安心して裁判に参加できるように、難しい言葉を身近な表現に置き換えるなどして、分かりやすく裁判が行われるように取り組んでいます。

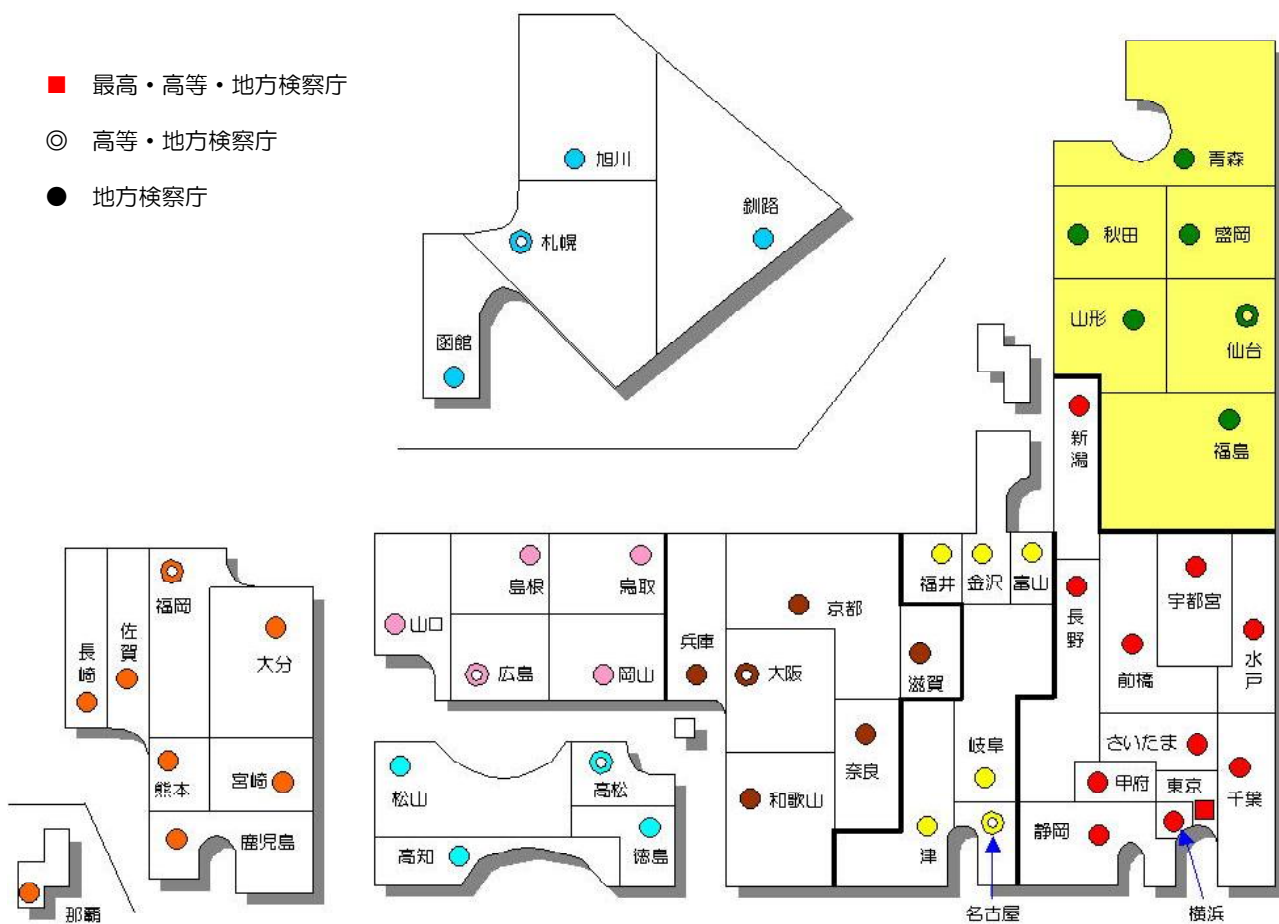


もぎさいばん
裁判員裁判のようす（模擬裁判）

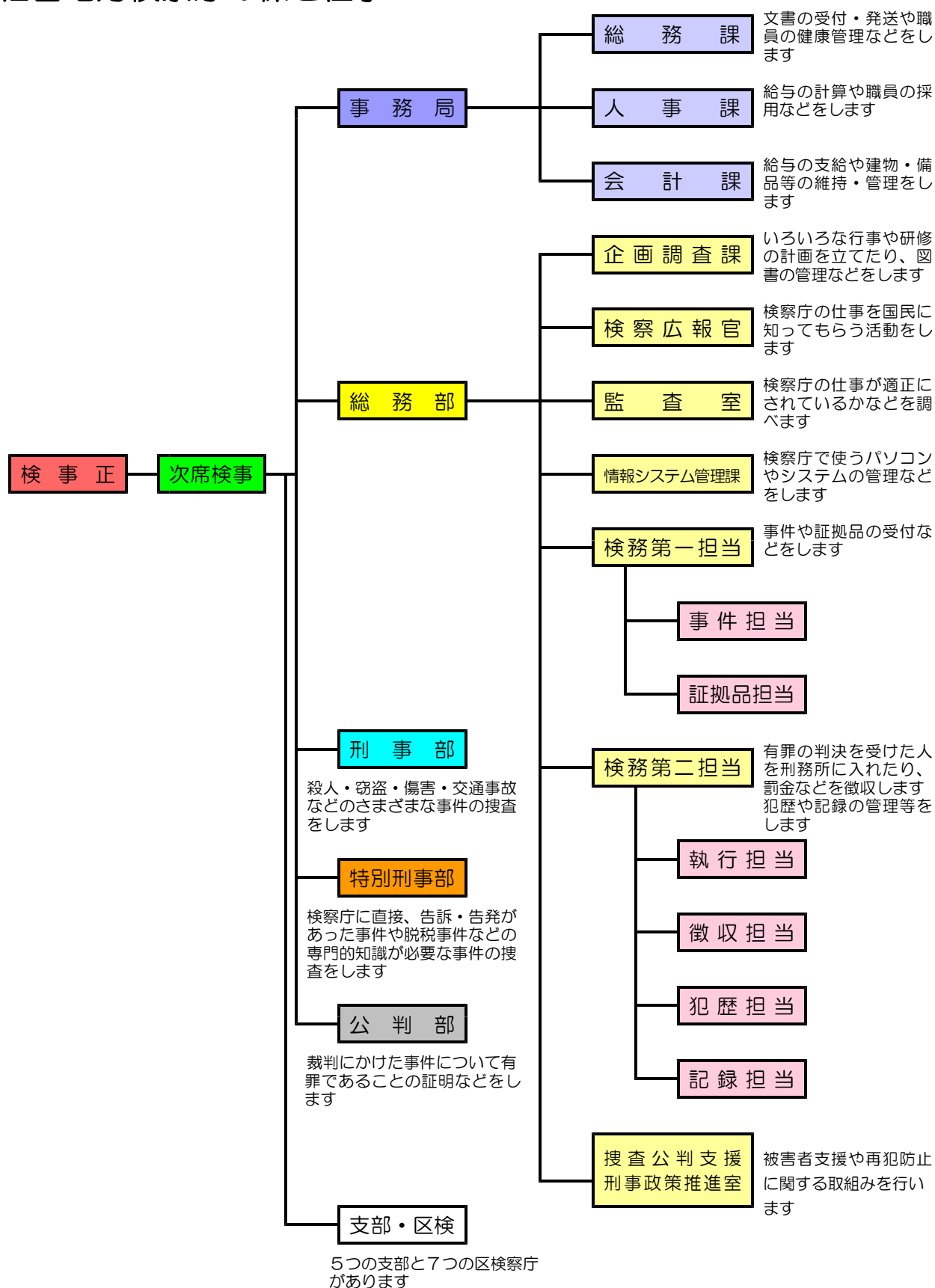
検察庁の組織



検察庁の所在地



仙台地方検察庁の係と仕事



[illegible]



検察庁のしおり（作成：令和7年8月）

作 成 仙台地方検察庁

住 所 仙台市青葉区片平一丁目3番1号
（仙台海務総合庁舎内）

電 話 （代表）022-222-6151

このしおりに関するご質問等は検察広報官（内線2342）までお問い合わせください。