

# HIGO TIMES

～ヒーゴタイムズ～ 平成29年9月発刊

●お問い合わせ先●  
 熊本地方検察庁 企画調査課  
 〒860-0078  
 熊本中央区京町1丁目12番11号  
 TEL 096-323-9035  
 ホームページ  
<http://www.kensatsu.go.jp/kaku>  
 , /kumamoto/kumamoto.shtml

QRコードはこちら!



## みなさん、『検察庁』って知っていますか？

検察庁は、法務省に属する機関で、**検察官・検察事務官**などが働いています。  
**検察官**には、**検事**（司法試験に合格した人）・**副検事**（検察事務官などから試験に合格した人）がいます。

**検察事務官**は、検察官をサポートする幅広い事務を担当しています。  
 全国の検察庁で働く職員は、約11,800人で、そのうち**検察官は約2,800人**、**検察事務官等は約9,000人**います。



## 検察官・検察事務官の主な仕事

### 捜査

事件が起きると警察などの捜査機関が捜査を行い、犯人（被疑者）を捕まえ、検察庁に**送致**（テレビ等では「**送検**」と言っています。）します。

警察などの捜査機関

送致(送検)

検察庁

検察官は、事件の現場に行ったり、被疑者や被害者から事件の話を聞く（取調べ）などの捜査を経て、被疑者が本当に犯人なのか、どのような罪に当たるのかなどを見極めて、被疑者を裁判にかける（**起訴**）、裁判にかけない（**不起訴**）を判断します。  
 検察事務官は、取調べの補助などを行っています。

事件捜査は、警察などの捜査機関と協力して行います。



起訴

不起訴

公判請求

略式命令請求



公判請求すると、公開の法廷で公判が開かれ、略式命令請求すると、検察官が提出した書類により審査が行われます。

裁判所

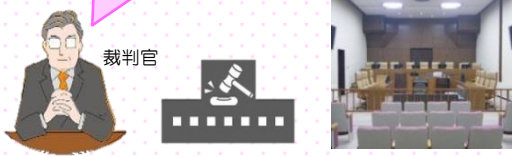
公判

略式命令(罰金・科料)

判決(懲役・禁錮など)

裁判所は、被告人が有罪か無罪かを判断し、有罪であれば、どのくらいの刑がふさわしいのかを決めます。

検察官は、被告人（起訴されると、被疑者から被告人に呼び方が変わります。）が犯罪を行ったことなどを証明します。被告人に適正な刑罰を受けさせることが重要です。



### 刑の執行

執行

徴収

実刑の場合

刑務所

検察官は、被告人に裁判で決まった刑を受けさせます。刑務所に入れる手続きをとったり、罰金を納めさせたりします。



検察事務官は、証拠品の保管・処分をする事務、裁判が終わった後に書類（記録）を保管する事務なども行っています。  
 また、仕事に必要な物を買ったり、職員給料の計算などもしています。



# SNSやインターネットサイトの危険性



スマート  
フォンの普及



所持する年齢  
の低年齢化



中高生が犯罪の被害に遭ったりトラ  
ブルに巻き込まれるケースが増加！



趣味が同じで気が合う  
から会ってみたい？

好きな人だから  
どんな写真も大丈夫！



ちょっと待って！  
本当に信じていいの？

## 実際にあったケース①

別れた元交際相手が、仕返しにわいせつな写真や動画などをSNS上に投稿し、たくさんの人が見られる状態にした。

## 実際にあったケース②

SNSに写真を掲載したら、住所が知られてしまった。それに気付かず旅行に出かけることを投稿したら、空き巣被害に遭った。

深く考えずに行動していると、こんなことにもつながるよ！

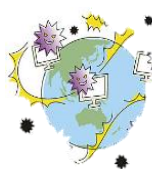
## 知らないうちに犯罪者!?

日々生活している中で何気なく行動していることが、実は犯罪に当たることがあるかもしれないということは知っていますか？知らなかったでは済まされないことも。

ここに書いてあることは一例に過ぎませんが、今までの行動を思い返してみてください。

### 【違法アップロード】

他人の作品（音楽やアニメなど）を勝手にネット上に公開すること



### 【違法ダウンロード】

違法アップロードされたものと知りながら自分のパソコンなどにコピーすること



道ばたに置いてある自転車を勝手に使うこと

後から返すつもりでもダメだよ！



もらいすぎたおつりをそのまま持ち帰ること



気を付けて！あなたも知らないうちに犯罪者に…

道ばたにつばを吐くこと



友達の写真などを無断でSNSなどにのせること



親しい友人でも本人の許可を取って！

他人のID・パスワードを無断で使って、インターネットのオンラインゲームで遊ぶこと



公共の場所に設置しているコンセントから無許可で充電すること

電気も窃盗になるよ～





# 守ろう！ 自転車の交通ルール！



自転車は、ルールを守らないと加害者になることがある乗り物。

自転車のルールを知り、正しく乗ろう。

そして、家族や周りの人にも教えてあげよう。

●自転車は「車」の仲間。原則、車道の左側端を通行しよう。

●自転車で友人などと並進するのは危険。1列で通行しよう。

●自転車の傘差し運転も危険。雨の日には自転車に乗るときはレインコートを着用しよう。

※そのほかにも、2人乗りや無灯火、信号無視など、やってはいけない乗り方があるよ。



## ●実際にあった自転車事故●

### ケース1

学生が携帯電話を操作しながら無灯火で自転車を運転し、歩行者に追突（歩行者は後遺症が残り職を失う）

### ケース2

学生が、自転車で、前をよく見ず、時速20から30キロの高速で坂道を下ったため、歩行者に正面衝突（歩行者は意識不明で寝たきりの状態）



## 三和中学校に行ってきました



8月3日（木）、熊本市立三和中学校に法教育の授業に行ってきました。

15歳の少年が、先輩に誘われてひったくりを起こしてしまった事件を題材に、犯罪を起こしてしまうと周りにどのような影響を与えてしまうのかなどを考えてもらい、グループ討議も行いました。また、犯罪を起こした後、どのような流れで事件が処理されていくのかなども学んでもらいました。

当日は、夏休み中にもかかわらず、多くの生徒の皆さんに参加いただき、活発な話し合いが行われました。



皆、真剣に話を聞いていたよ。この授業を通じて、自分の行動が周りに与える影響や、社会のルールを守ることの大切さなどを学ぶことができたと思うよ。



## いじめは犯罪!!どんな罪になるの？

① 殴る蹴るなど暴力を振るわれた



② 悪口をネット掲示板に書き込まれた



③ 物を勝手に壊されたり捨てられた



「いじめ」は、犯罪に当たる行為がほとんどです。例えば、①は暴行罪、相手がけがをすれば傷害罪に当たります。

②は、名誉毀損(めいよきそん)罪や侮辱(ぶじょく)罪に当たります。

③は、器物損壊(きぶつそんかい)罪や、相手が知らないうちに相手の物をもって自分の物として使っていれば、窃盗罪に当たってしまいます。

「いじめ」かな?と思ったら、まずは、周りに相談しましょう!!



## ヒーゴの〇×クイズ



- Q1 検察庁は、法務省に属して、検察官・検察事務官などが働いている。
- Q2 コンビニで買い物したらお釣りを多くもらったので、そのまま持ち帰った。だましたり盗んだりしたわけではないので、犯罪にはならない。
- Q3 小学生や中学生でも裁判所に行って自由に裁判を見ることができる。
- Q4 他人に暴力を振るういじめは犯罪になるが、他人の悪口を言ったり、他人の物に落書きする程度のいじめは犯罪にならない。

100  
00  
00  
00  
答えは下にあるよ！

## 検察官、検察事務官になるには



### 検察官になるには



司法試験に合格した後、専門の勉強をすると、検事になることができます。また、裁判官や弁護士になることもできます。この試験はととても難しいので、検察官になりたい人はたくさん勉強が必要です。

また、検察事務官などとして一定の期間仕事をした後、特定の試験を受けて副検事になることができます。



### 検察事務官になるには

国家公務員試験の合格者のうち、各検察庁において面接等をクリアした人になることができます。

高卒、大卒などの試験区分があります。



## 薬物犯罪ってなんだろう？

ヒーゴが解説!!

最近よく聞く薬物犯罪のことを  
熊本地方検察庁のマスコット  
ヒーゴが解説するよ!!

日直

ヒ

ー

ゴ



違法薬物は1回だけの使用でも「乱用」というんだよ。

1度ダメージを受けてしまった脳は、元の状態には戻らないんだって。

Q1 覚せい剤などの違法な薬物って何でいけないの？

A 違法な薬物を使うと自分の体、特に大切な脳を壊してしまうんだ。一度危険な薬物に手を出してしまうと、体がボロボロになってしまうんだよ。

Q2 薬物犯罪ってどんな罪になるの？

- A・覚せい剤を持っていたり、使ったりしたら→最長10年の懲役(覚せい剤取締法違反)
- ・シンナーを吸うために持っていたら→最長1年の懲役又は50万円の罰金(毒物及び劇物取締法違反)
- ・大麻を吸うために持っていたら→最長7年の懲役(大麻取締法違反)
- ・いわゆる危険ドラッグ(脱法ハーブ)を持っていたり、使ったりしたら→最長3年の懲役又は300万円の罰金(医薬品医療機器等法違反)



薬物犯罪は、都会だけじゃなく私たちの住んでいる熊本でも起きてるんだ。友達や先輩が「1回だけ」とか「やせるから」なんて誘ってきても、キッパリと断ろう！



違法薬物は絶対せん!



ヒーゴタイムズの感想を送ってくれた人には、検察庁関連グッズをプレゼントしています！

氏名・住所・年齢・電話番号・性別・感想を書いて、熊本地方検察庁企画調査課までお送りください。検察庁の住所は、本紙1面上部にあります。

クイズの答え Q1〇, Q2×, Q3〇, Q4×