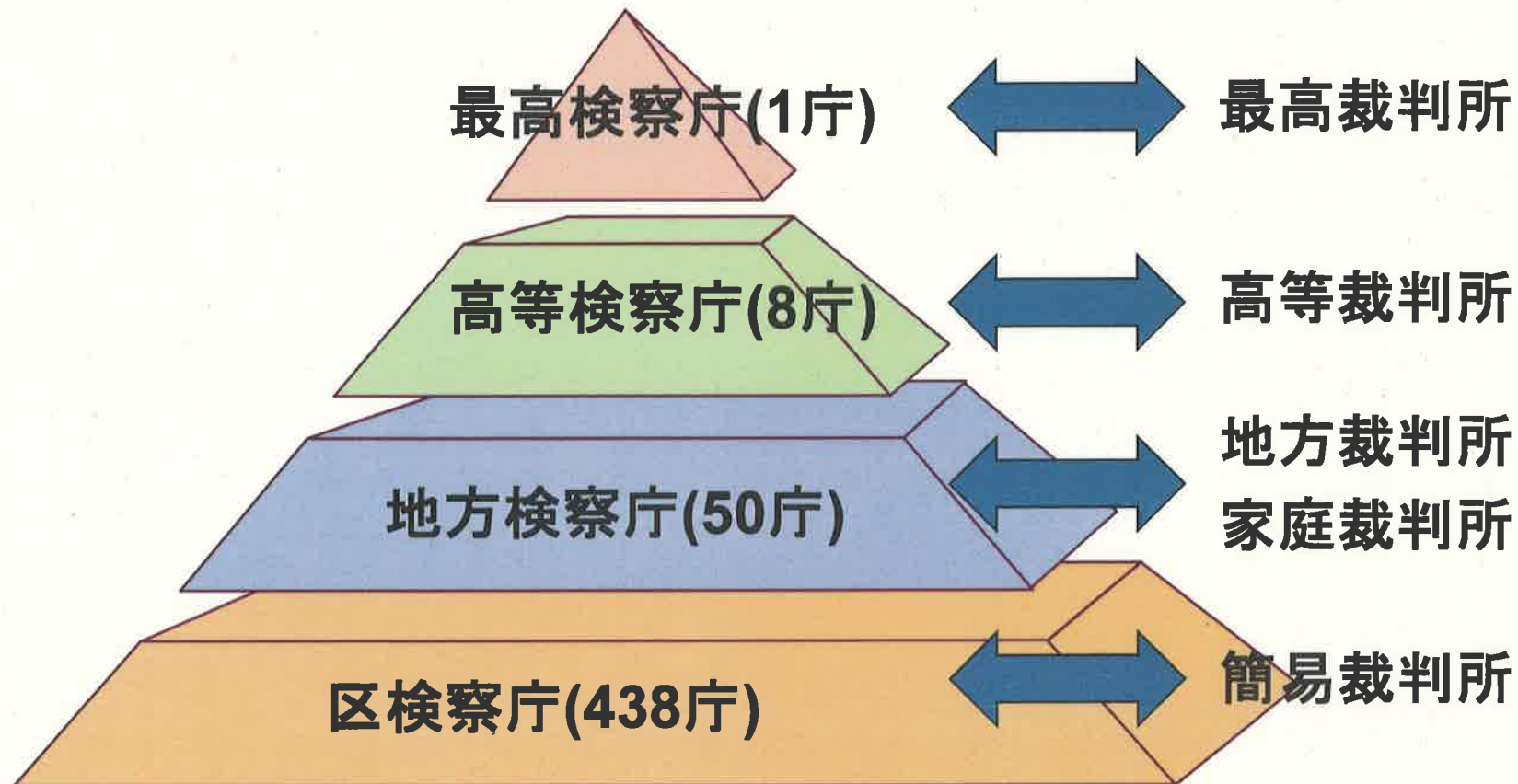


# 検察庁の組織概要

- 検察庁の職員  
検察官と検察事務官に分けられる



# 検察庁の機構（福岡地検の例）

## 捜査・公判部門

捜査部門－刑事部, 特別刑事部, 交通部  
公判部門－公判部

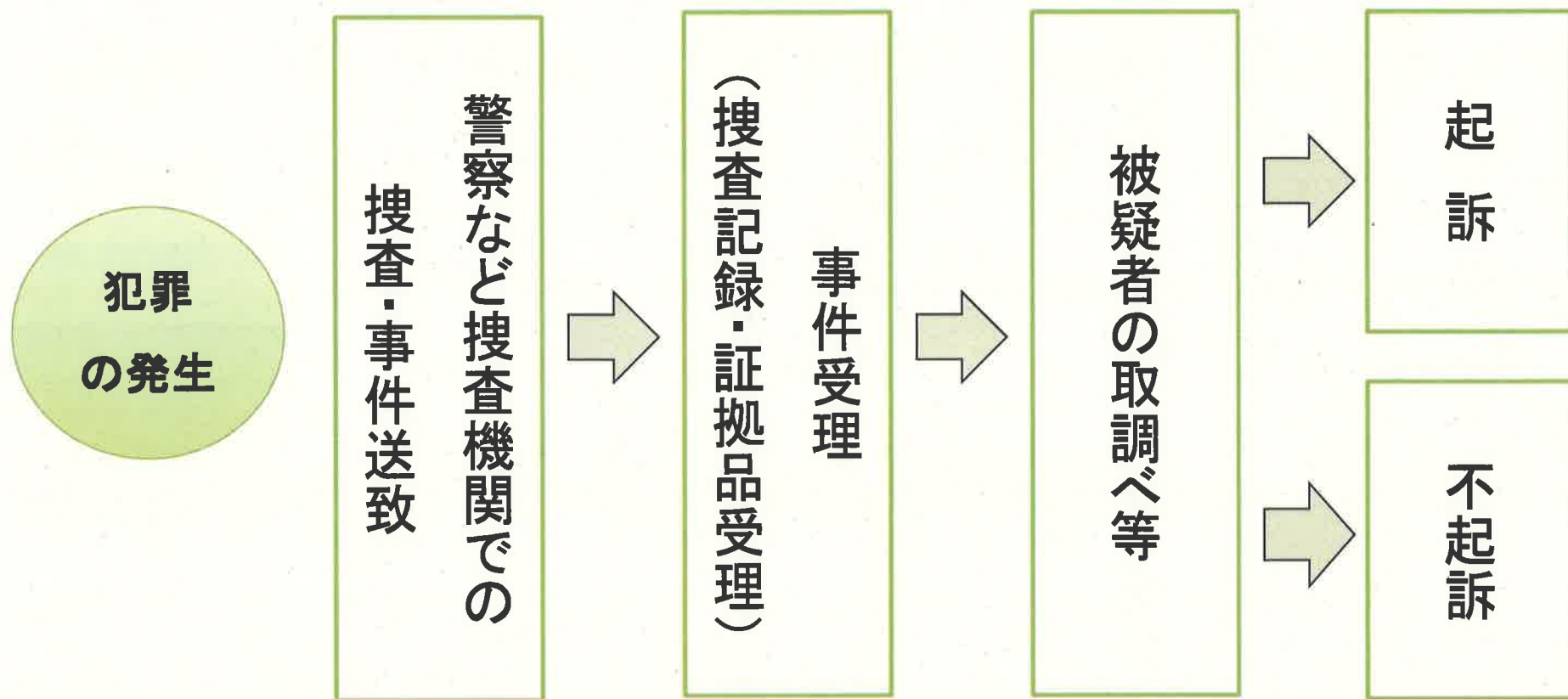
## 検務部門

事件担当（事件の受理手続など）, 証拠品担当（証拠品の管理など）  
執行担当（懲役刑の手続など）, 徴収担当（罰金刑の手続など）

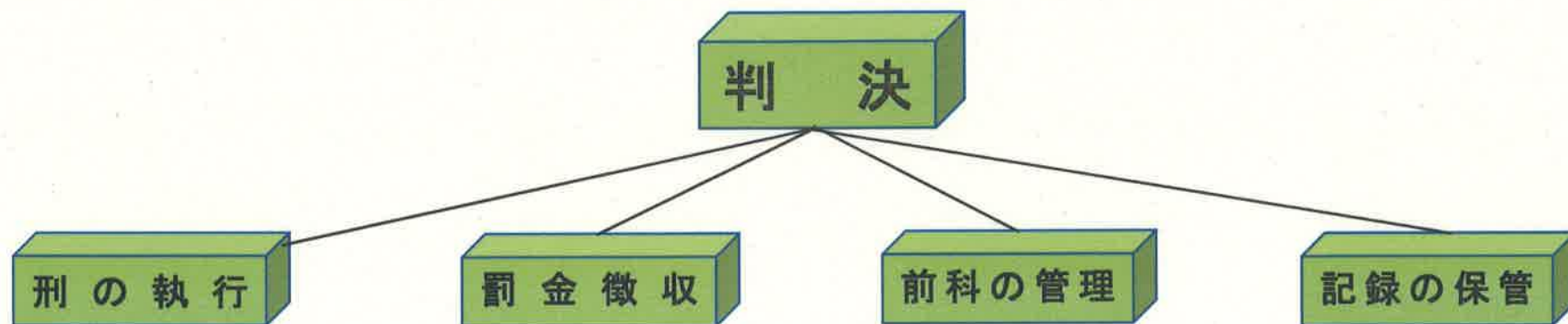
## 事務局部門

総務課（休暇, 出張, 勤務時間の管理など）  
人事課（人事異動や給与の支給など）  
会計課（物品や建物の管理など）

# 捜査の流れ



# 判決後の流れ



## ●執行事務



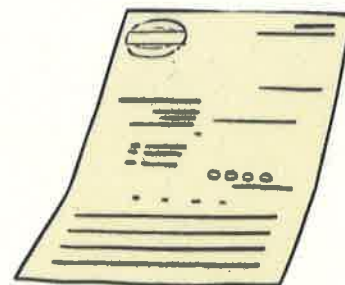
刑罰が決まったら、刑務所に入れる手続きをとります。

## ●徴収事務



罰金などの徴収手続きをとります。

## ●犯歴事務



有罪判決を受けた人の裁判内容等をパソコン等で管理します。

## ●記録事務



裁判で使った書類や判決を保管します。